

Instruction Manual

Secure S5
Secure X6
Secure X8
Secure X10
Secure X6-SL
Secure X8-SL
Secure X10-SL
Secure MC3
Secure MC4
Secure MC6
Secure MC3-SL
Secure MC4-SL
Secure MC6-SL



start here
starten sie hier
démarez ici
iniziare qui
empieza aquí
comece aquí
begin hier
start her

start her
börja här
aloita tästä
alusta siit
sác šeit
praděti čia
rozpocnij tutaj
починай тут

начинать здесь
mında бастаңыз
začnēte zde
tu začnite
kezdés itt
începe aici
Ξεκινήστε εδώ
buradan başlayın
أبدأ هنا



- Secure S5**
- Secure X6**
- Secure X8**
- Secure X10**
- Secure X6-SL**
- Secure X8-SL**
- Secure X10-SL**
- Secure MC3**
- Secure MC4**
- Secure MC6**
- Secure MC3-S**
- Secure MC4-SL**
- Secure MC6-SL**

Specifications

Model Rexel	Cut Level	Sheets Manual	Bin Size	Run Time	Amperage
Secure S5	P2	5	10	3	
Secure X6	P4	6			
Secure X8		8			
Secure X10		10			
Secure X6-SL		6	10		
Secure X8-SL		8	14		
Secure X10-SL		10	18		
Secure MC3	P5	3	10	6	
Secure MC4		4	14		
Secure MC6		6	18		
Secure MC3-SL		3	10		
Secure MC4-SL		4	14		
Secure MC6-SL		6	18		

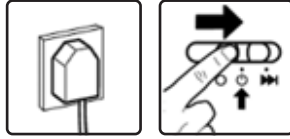
- EN** 4
- DE** 8
- FR** 12
- IT** 16
- ES** 20
- PT** 24
- NL** 28
- DA** 32
- NO** 36
- SV** 40
- FI** 44
- ET** 48
- LV** 52
- LT** 56
- PL** 60
- UK** 64
- RU** 68
- KK** 72
- CS** 76
- SK** 80
- HU** 84
- RO** 88
- GR** 92
- TR** 96
- AR** 100

220-240V AC / 50-60Hz

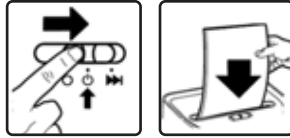


Operation Slide Switch models

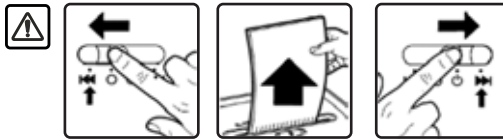
Switching machine on



Manual shredding

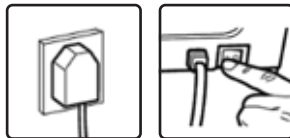


Removing Jam



Operation Push Button models

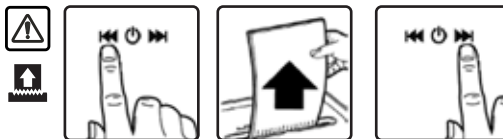
Switching machine on



Manual shredding



Removing Jam





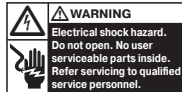
Please read and keep these important safety instructions



For a full copy of the operating instructions, hints & tips and troubleshooting guide, please visit www.rexeurope.com/support or www.leitz.com



The following symbol which is found on the product indicates you could be seriously hurt or killed if you open the machine. **DO NOT OPEN.**



Warning: Do not touch cutters, beware of sharp edges.



Warning: Moving parts hazard, keep hands away from rollers whilst in operation.

- Please read all the safety information and the instructions; the manufacturer is not liable for cases of material damage or personal injury caused by incorrect handling or non-compliance with the safety instructions. In such cases, the warranty will be voided.
- Only use the unit for its intended purpose.
- The unit must only be connected to a supply voltage corresponding to the electrical rating shown on the unit.
- Unit should be connected to a socket outlet near the equipment that is easily accessible.
- Do not connect multiple adaptors or use with an extension cable.
- Do not attempt to service or repair the unit yourself.
- If recycling, separate paper and credit card shreds.
- Do not use this unit if the cable or plug have been damaged.
- Care should be taken when moving equipment to avoid any unlevelled surfaces.
- The device is intended for use indoors. Never use outdoors.
- Keep the device away from moisture.
- Be vigilant at all times, and always be careful what you are doing. Do not use electrical equipment if you are lacking in concentration or awareness, or are under the influence of drugs, alcohol or medication. Even a moment of inattentiveness can lead to serious injuries when using electrical equipment.
- Do not attempt to open, modify or repair the device. Do not drop, puncture, break or expose to high pressure.
- Alterations to the device and technical modifications are not permitted.
- Check the device and cable (and if applicable, the adapter) for any damage before use. If there is any visible damage, a strong odour, or excessive overheating of components, unplug all the components immediately and stop using the device.
- Shredder must be disconnected from power source if not used for an extended period of time.
- Do not use spray cleaners or spray lubricants as these may present a risk of flash fire.
- Never bypass the safety interlock (strictly forbidden and dangerous, especially when unit is connected to a power source).
- Do not lean on the shredder door; this may damage the door and will not be covered by your warranty.
- Failure to follow these instructions could result in damage/injury and will invalidate your guarantee.

Advarselssymboler

	Advarselssymboler
	Hold løstsiddende smykker væk
	Ingen kreditkort
	Hold slips og løstsiddende tøj væk
	Hold langt hår væk
	Ræk ikke ind i makulatørens indføringsåbning
	Maskinen må ikke betjenes af børn
	Ingen aerosoler. Undlad at bruge sprøjterengøringsmidler eller sprøjteolier, da de kan medføre brandfare.
	Arkkapacitet
	Ingen cd'er
	Ingen store hæfteklammer på over 26 mm
	Advarsel: dele i bevægelse

Tilbehør

Brug kun Rexel-tilbehør:

Olieark (20) - 2101949

Olieark (12) - 2101948

Betjeningselementer og indikatorer

Modeller med skydekontakt

Ikon	Type	Skydekontakt/indikator og handling
	Skydekontakt	Auto-start (skub til makuleringsposition)
		Baglæns (skub til position)
		Fremad (skub til position)
	Statusindikatorer	Sluk (skub til position)
		Indikator for driftsklar tilstand (Sørg for, at makulatorhovedet befinder sig på kurven, og at skydekontakten er i Auto-start-position)
		Indikator for overophedning (Lad makulatøren køle af)

Modeller med trykknapper

Ikon	Type	Skydekontakt/indikator og handling
	Betjeningsknapper	Knappen Auto-start og standby (tryk én gang)
		Baglæns (skub til position)
		Fremad (skub til position)
		Indikator for overophedning (Lad makulatøren køle af)
		Indikator for overbelastning/indikator for papirstop (reducer ark/fjern papirstop)

Makuleringskapacitet

CAN makulerer følgende:



- Hæftet papir, hæfteklammer på maks. 25 mm fra hjørnet.
- 26/6 og 24/6 eller mindre hæfteklammer.
- Papir i små størrelser indføres centralt.



- Papir med papirclips, papirclips på maks. 25 mm fra hjørnet (300M-model: KUN via manuel indføringsåbning).
- Små/mellemstore papirclips (maks. tråddykkelse = 0,9 mm).
- >80/100 g/m² papir (KUN gennem den manuelle indføringsåbning).



Dik papir of karton med en maximale dikte van 200 g/m².



Glanzend papir of een vel dat aan beide zijden is bedrukt.



Meerdere gevouwen vellen (dubbelgevouwen A3-vellen).

KAN IKKE makulere følgende:



Heavy-duty nietjes. Zorg ervoor dat de pootjes niet langer zijn dan 6 mm.



Grote paperclip. Zorg ervoor dat de paperclip niet langer is dan 32 mm.



Plastic tabbladen of hoezen, gelamineerde documenten, plastic mappen.



Foldback clips



Ingebonden documenten



Kredittkort



Zelfklevende etiketten



Tijdschriften of andere documenten die vastgezet zijn met meerdere nietjes of klemmen.



Gebruik geen spuitbussen



Ingen olie, kun olieplader



Cd's en dvd's

Affald af elektrisk og elektronisk udstyr (WEEE)

- Når produktet er slidt op, anses det for at være WEEE. I denne forbindelse er det vigtigt at bemærke følgende:
- WEEE må ikke bortskaffes sammen med usorteret husholdningsaffald. Det skal indsamles særskilt, så det kan skilles ad med henblik på genanvendelse, genbrug og nyttiggørelse af komponenter og materialer (som brændstof til energiudnyttelse i produktionen af elektricitet).
- Kommunerne har etableret offentlige indsamlingssteder til indsamling af WEEE gratis for dig.
- Sørg for at returnere WEEE til det indsamlingsanlæg, der ligger tættest på dit hjem eller din arbejdsplads.
- Hvis du har problemer med at finde et indsamlingsanlæg, skal den detailforretning, hvor du har købt produktet, tage imod dit WEEE.
- Hvis du ikke længere har kontakt med detailforretningen, kan du kontakte ACCO for at få vejledning.
- Genanvendelse af WEEE har til formål at beskytte miljøet, beskytte menneskers sundhed, bevare råstoffer, forbedre en bæredygtig udvikling og sikre en bedre råstofforsyning i Den Europæiske Union. Dette skal opnås gennem genvinding af værdifulde sekundære råstoffer og reduktion af bortskaffelse af affald. Du kan bidrage til et nå disse mål ved at returnere WEEE til et indsamlingsanlæg.
- Dit produkt er mærket med WEEE-symbolet (skraldespand med et X over). Dette symbol er beregnet til at informere dig om, at WEEE ikke må bortskaffes som usorteret husholdningsaffald.

Garanti

- Denne maskines drift er garanteret i to år fra købsdatoen, på betingelse af at den anvendes under normale betingelser. ACCO Brands Europe vil efter eget skøn enten reparere eller ombytte den defekte maskine gratis inden for garantiperioden. Garantien dækker ikke fejl, der skyldes misbrug eller brug til upassende formål.
- Der kræves bevis for købsdatoen. Reparationer eller ændringer foretaget af personer, som ikke er autoriseret af ACCO Brands Europe, vil ugyldiggøre garantien. Det er vores mål at sikre, at vores produkter opfylder de anførte specifikationer. Denne garanti har ingen indflydelse på de juridiske rettigheder, som forbrugere har i medfør af købeloven.
- Denne garanti gælder ikke for kunder i Australien – se garantidetaljer på side 104.